

SAUBERE WASCHANLAGEN

PFLEGEANWEISUNG FÜR WASCHPORTALE UND WASCHHALLEN

REINIGUNGSTORT/OBERFLÄCHE

PRODUKTE & ANWENDUNG

WASCHHALLENWÄNDE / FLIESEN



614 HALLEN- & FLIESENREINIGER

Bei Kalk- und Eisenablagerungen



- Produkt auftragen
- Bei Bedarf mit Bürste oder Reinigungspad nacharbeiten
- Gut abspülen (Wasserstrahl)
- Immer partiell arbeiten

660 POWERCLEAN

Bei Wachs, Öl und sonst. Verschmutzungen



- Produkt auftragen
- Bei Bedarf mit Bürste oder Reinigungspad nacharbeiten
- Gut abspülen (Wasserstrahl)
- Immer partiell arbeiten

Zubehör



GLASFLÄCHEN



614 HALLEN- & FLIESENREINIGER

Bei Kalk- und Eisenablagerungen



- Produkt auftragen
- Bei Bedarf mit Bürste oder Reinigungspad nacharbeiten
- Gut abspülen (Wasserstrahl)
- Immer partiell arbeiten

338 ScheibenKlar

Bei leichten alltäglichen Verschmutzungen



- Produkt auf die trockene Oberfläche auftragen
- Mit geeignetem Microfasertuch verarbeiten
- Immer partiell arbeiten

Zubehör



WASCHPORTALE

EDELSTAHL ODER LACKIERT



604 SPEZIAL REINIGER

Bei Kalk- und Eisenablagerungen



- Produkt auftragen
- Bei Bedarf mit Bürste oder Reinigungspad nacharbeiten
- Gut abspülen (Wasserstrahl)
- Immer partiell arbeiten

660 POWERCLEAN

Bei Wachs, Öl und sonst. Verschmutzungen



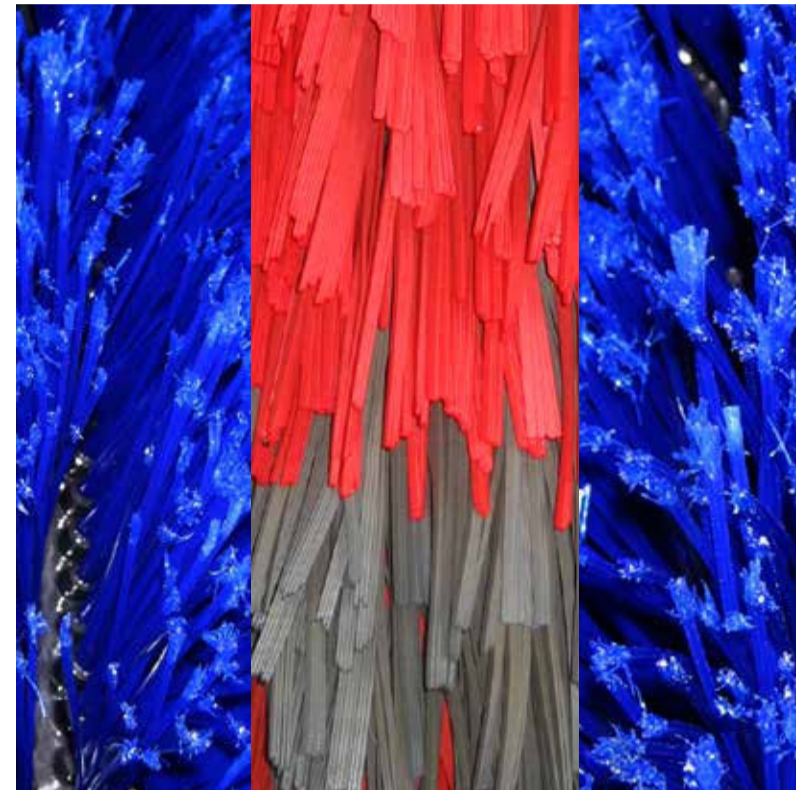
- Produkt auftragen
- Bei Bedarf mit Bürste oder Reinigungspad nacharbeiten
- Gut abspülen (Wasserstrahl)
- Immer partiell arbeiten

Zubehör



PROFI-TIPP
Zum Schutz von Edelstahloberflächen vor Wiederverschmutzung empfehlen wir SONAX Edelstahl-Reinigungs-Schaum (Art.Nr. 04703000)

WASCHBÜRSTEN



672 ACIDSTAR

Bei Kalk- und Eisenablagerungen



- Produkt mittels Niederdruck auftragen
- Einwirken lassen
- Gründlich auswaschen bzw. das Programm „Waschen“ durchführen

660 POWERCLEAN

Bei schmierigen, fettigen Verschmutzungen



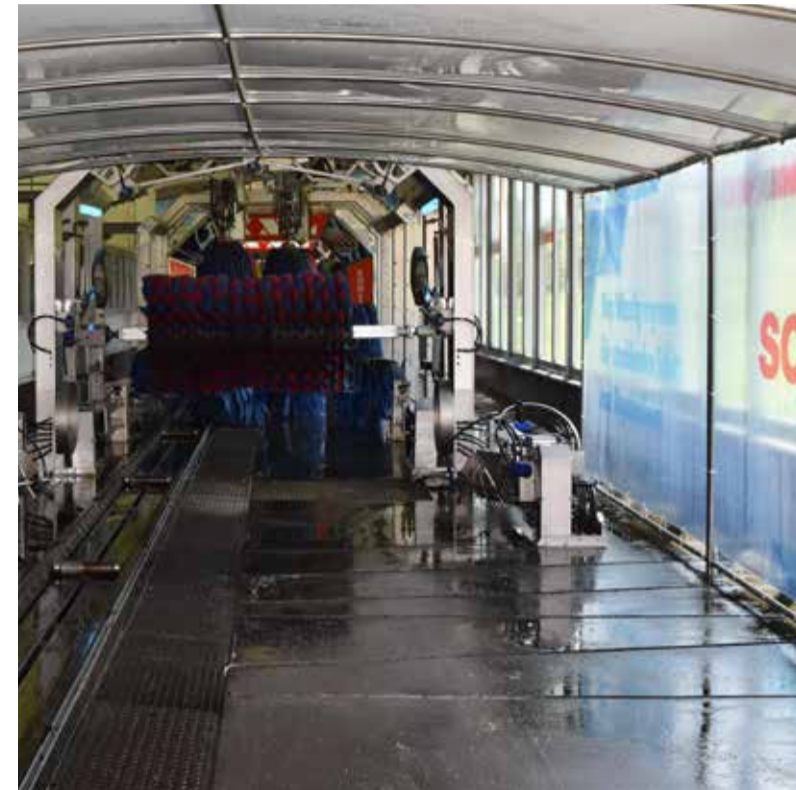
- Produkt mittels Niederdruck aufsprühen
- Mind. 2 Std., am besten über Nacht einwirken lassen
- Gründlich auswaschen bzw. das Programm „Waschen“ durchführen

Zubehör



ACHTUNG:
Waschmaterial niemals mittels Heißwasser-Hochdruckgeräten reinigen!

BODEN / LAUFSCHIENEN



660 POWERCLEAN

Bei Wachs, Öl und sonst. Verschmutzungen



- Zunächst grobe Verunreinigungen entfernen
- Produkt auftragen
- Bei Bedarf mit Reinigungspad oder Schrubber nacharbeiten
- Gut abspülen

Zubehör



EIN-/AUSFAHRTSTORE



604 SPEZIAL REINIGER

Bei Kalk- und Eisenablagerungen



- Zunächst grobe Verunreinigungen entfernen
- Produkt auftragen
- Bei Bedarf mit Tuch, Bürste oder Reinigungspad nacharbeiten
- Gut abspülen

Zubehör



SONSTIGES

- Beleuchtungskörper
- Lichtschranken
- Heizkörper
- verzinkter Stahlbau lackiert
- Displays & Werbetafeln sowie andere abwaschbare Flächen

604 SPEZIAL REINIGER

Bei Kalk- und Eisenablagerungen



- Produkt auftragen und mit feuchtem Tuch oder Bürste reinigen
- Mit Wasser abspülen

660 POWERCLEAN

Bei Wachs, Öl und sonst. Verschmutzungen



- Produkt auftragen und mit feuchtem Tuch oder Bürste reinigen
- Mit Wasser abspülen

468 MULTIWIPE

Bei leichter Verschmutzung



Art.Nr. 04680000 – 72 St.

Zubehör



ACHTUNG! BEI ALLEN REINIGUNGSVORGÄNGEN GILT:

- Reinigerlösung niemals antrocknen lassen, dazu immer partiell arbeiten.
- Reinigerreste immer mit viel Wasser (am Besten mit einem Wasserschlauch und nicht mit HD) abspülen.
- Ideal ist die Verarbeitung saurer Lösungen mittels Schrubber, Bürste bzw. Reinigungspad um verstärkte Aerosolbildung und somit Einatmen zu vermeiden.
- Bei Arbeiten mit aggressiven Reinigungsmedien muss die vorgeschriebene Arbeitsschutzbekleidung wie Schutzbrille, Handschuhe etc. getragen werden.

PROFI-TIPP

Zur Pflege der Waschanlage empfehlen wir SONAX Mos2Oil NanoPro oder SONAX SX90 PLUS, nach der Reinigung mit dem SONAX Sprühboy und/oder einem Lappen dünn z.B. auf Waschanlage, Scharniere, Lichtschranken etc. auftragen. Die o.a. Verdünnungen sind Anhaltswerte und können im Einzelfall je nach Standort und Verschmutzungsart bzw. -grad abweichen. Bitte fragen Sie im Zweifelsfall vor der Anwendung Ihren SONAX Ansprechpartner.